

**Bestellnr. / order code :** 275.186-516600 / 221402

**Anwendung/Application:** Kondensator für die Blindleistungskompensation  
AC capacitor for power factor correction

**Standards** EN 60831-1/2, IEC 60831-1/2, VDE 0560-46/47



tested and approved to UL 810 and CSA C22.2 up to 660Vrms

**Nennwerte / ratings**

Q <sub>C</sub>	kvar	25,0	26,9	30,0	30,0	36,0
U <sub>N</sub>	V	400	415	440	400	440
f <sub>N</sub>	Hz	50	50	50	60	60
I <sub>N</sub>	A	3x 36,1	37,4	39,4	43,3	47,2
C <sub>N</sub>	μF	3x 166,0				

Kapazitätstoleranz / capacitance tolerance	-5..+10 %
Verlustleistung / power dissipation	0,25 W/kvar
Temperaturklasse / temperature class	-40/60 °C ≤20kvar -40/D >20kvar
Feuchtekategorie / humidity class	C
Lagertemperatur / storage temperature	-40..+70 °C
Schaltung / circuitry	D
Schutzgrad / protection	IP20

**Grenzwerte / Maximum ratings**

Zulässige Spannungen / admissible voltages	8h/d	485 V
	30min/d	510 V
	5min (max. 200x)	530 V
	1min (max. 200x)	575 V
U <sub>S</sub>		1350 V
I <sub>max</sub>	3x	56 A
I <sub>S</sub>		7100 A

**Prüfdaten / Test parameters**

U <sub>BB</sub>	950 V AC/2s
U <sub>BG</sub>	3,6 kV AC/2s

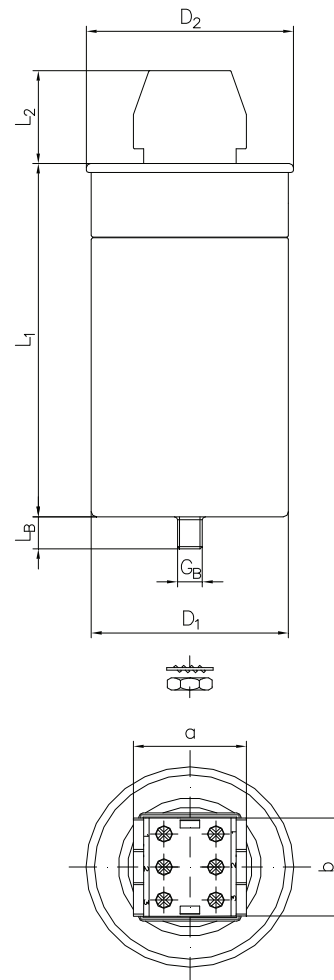
**Maße / Dimensions**

D <sub>1</sub>	116 ± 1	mm
D <sub>2</sub>	120,5 ± 0,5	mm
L <sub>1</sub>	230 ± 2	mm
L <sub>2</sub>	35 + 5	mm
L <sub>B</sub>	16 + 1	mm
G <sub>B</sub>	M12	
a	44 ± 1	mm
b	42 ± 1	mm

Luftstrecke / clearance in air	16	mm
Kriechstrecke / creepage distance	16	mm

**Gewicht / weight** 2,3 kg

**Zeichnung / drawing**



**Konstruktive Merkmale / construction**

Dielektrikum / dielectric	metallisierte Polypropylenfolie, selbstheilend / metallized polypropylene film , self-healing
Gehäuse / housing	Aluminiumbecher, dichtgebördelt mit Metalldeckel / aluminium case, hermetically sealed
Sicherung / protection	Überdruckunterbrecher / overpressure disconnecter
Anschlüsse / terminals	Anschlusselement mit 6 Klemmstellen / terminal block with 6 terminals 25mm <sup>2</sup>
Füllstoff / impregnant	Trocken, inertes Gas / inert gas, no liquid filling material
Brandlast / fire load	92 MJ